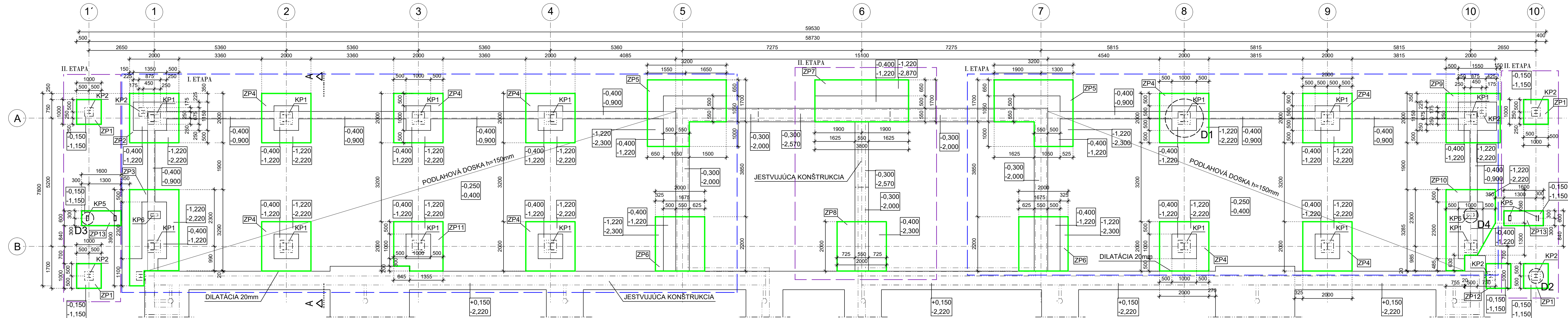


# VÝKRES TVARU ZÁKLADOV

## PÔDORYS



LEGENDA:

**ZP** - ZÁKLADOVÁ PATKA

KP - KOTVENIE STĽPOV CEZ OCEĽOVÉ PLATNE DO ZÁDKLADOV

POZNÁMKY:


- V I.ETAPE KOTVIŤ ZÁKLADOVÉ PÁSY DO JESTVUJÚCICH ZÁKLADOV OBJEKTU. PRI II.ETAPE JE NUTNÉ ZÁKLADOVÉ PÁSY V MIESTE KOTVENIA DO JESTVUJÚCEJ KONŠTRUKCIE VYBRÚRAŤ A ZABETÓNOVAŤ V RÁMCI NAVRHOVANÉHO ZOSILNENIA ZÁKLADOV V DANOM MIESTE

- ZÁKLADOVÉ PATKY ZP1 A ZP13 SÚ NAVRHNUTÉ Z PROSTÉHO BETÓNU TRIEDY C16/20

PODZEMNÁ VODA MAX: -1,500

PODZEMNÁ VODA NARAZENÁ: -2,000

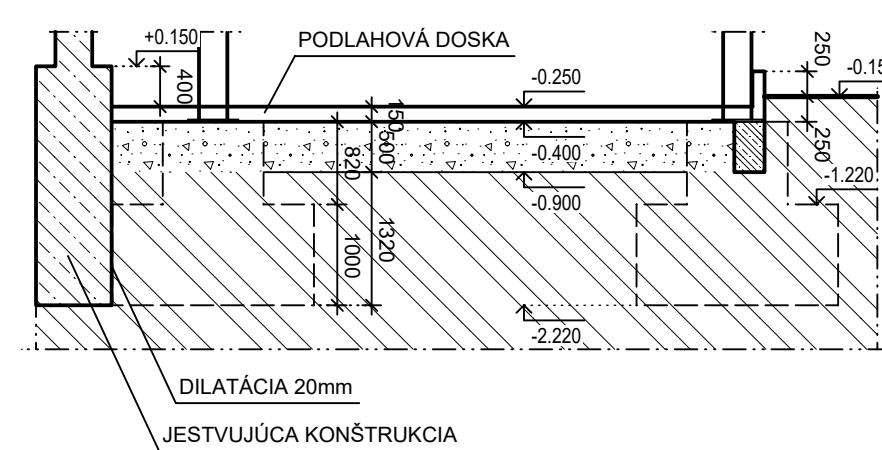
BETÓN C30/37 - TRIEDA PROSTREDIA XC2

AUTOR	ING. MICHAL VARGA	VYPRACOVAL	ING. LUKÁŠ ŠPAK	 <small>rameseum@rameseum.sk   www.rameseum.sk</small>
ZODP.PROJ.	ING. MICHAL VARGA	KONTROLA	ING. MICHAL VARGA	
KRAJ	NITRIANSKY	MIESTO	LEVICE	
INVESTOR	SPRÁVA ŠPORTOVÝCH ZARIADENÍ LEVICE, I. PODJAVORINSKEJ 3, P.O.BOX 27, 934 01 LEVICE			
STAVBA	ZIMNÝ ŠTADIÓN LEVICE - PRÍSTAVBA ŠATNÍ, BUFETU A KANCELÁRIÍ			
ČÍS.P.S./OBJ.	NÁZOV P. S./OBJ. ZIMNÝ ŠTADIÓN LEVICE - PRÍSTAVBA ŠATNÍ, BUFETU A KANCELÁRIÍ			ZÁK.Č. 79_2019 STUPEŇ RP FORMÁT DÁTUM 01/2021
PROFESIA	VÝKRES VÝKRES TVARU ZÁKLADOV			MIERKA ČÍSLO VÝKRESU 1:75 ST01

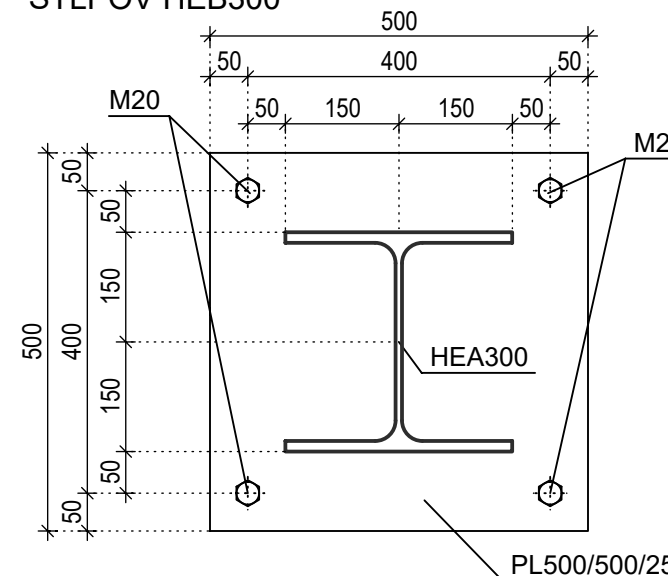
$$V/\dot{S} = 297 / 1050 (0.31\text{m}^2)$$

Allplan 2018

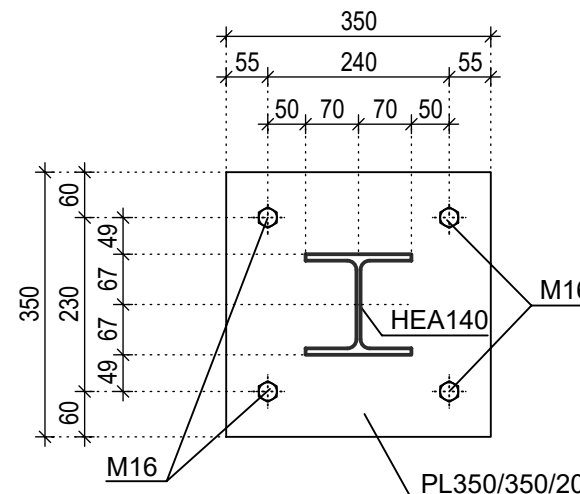
REZ A - A



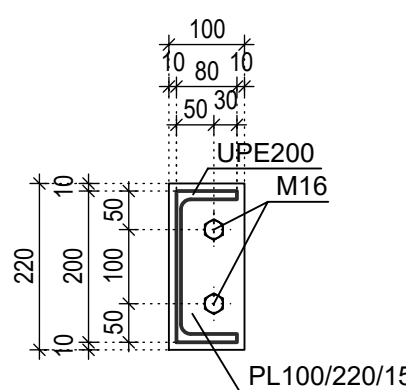
DETAIL D1, M1:10  
SCHEMATICKÝ DETAIL KOTVENIA  
STĽPOV HEB300



DETAIL D2, M1:10  
SCHEMATICKÝ DETAIL KOTVENIA  
STŔPOV HEA140



DETAIL D3, M1:10  
SCHEMATICKÝ DETAIL KOTVENIA  
SCHODISKOVÝCH RAMIEN PRIEREZU UPE200



DETAIL D4, M1:10  
SCHEMATICKÝ DETAIL KOTVENIA STĹPOV RHS100/300/5,6

